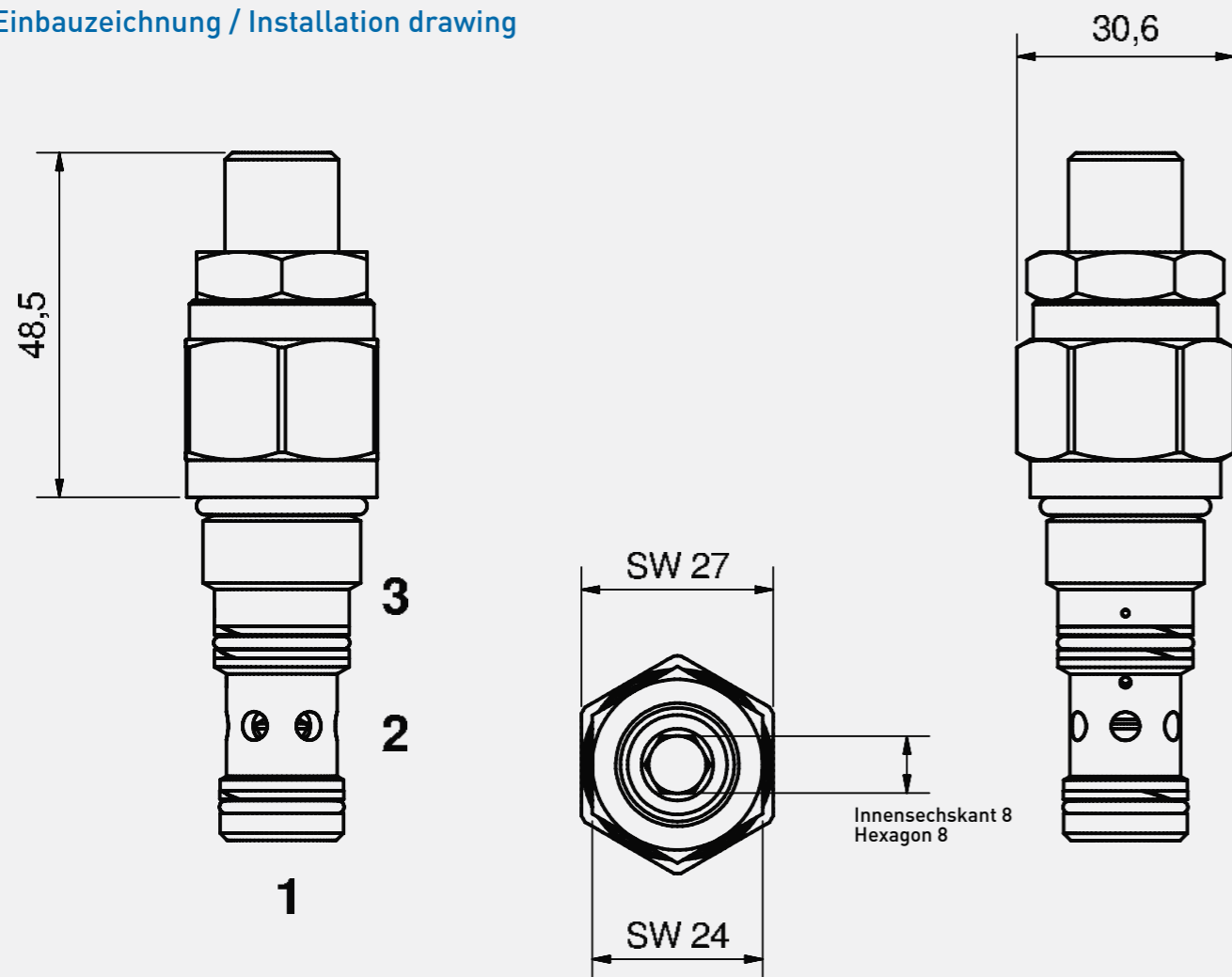


LH1

## Einbauzeichnung / Installation drawing

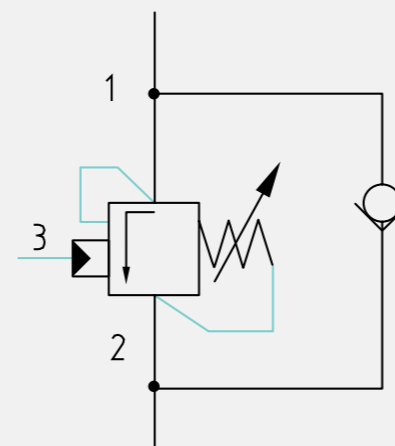
Senkbrems-Lasthalteventil /  
Counter-Balance Valve

## Senkbrems-Lasthalteventil

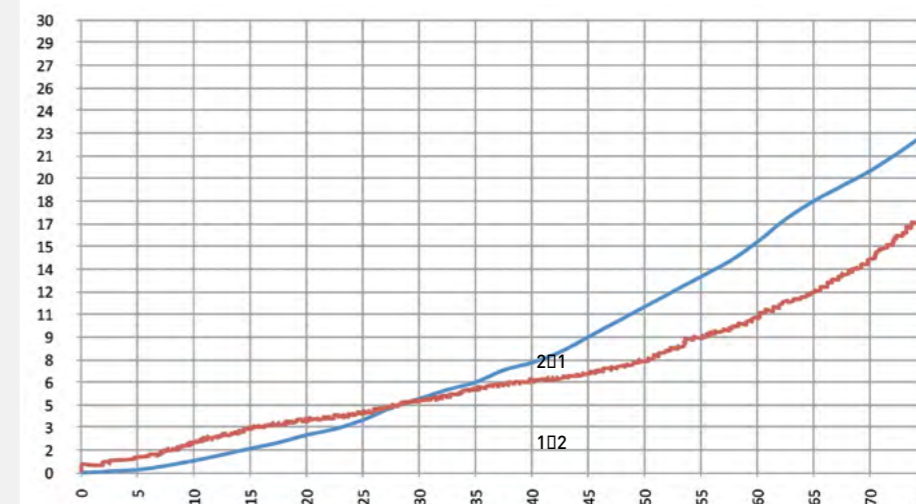
Einschraubventil; zum Steuern ziehenden (negativer) Lasten; ein integriertes Rückschlagventil ermöglicht freien Durchfluss vom Anschluss 2 nach 1 und blockiert den Durchfluss von Anschluss 1 nach 2 bis es von einem Aufsteuerdruck am Anschluss 3 geöffnet wird oder der Einstelldruck überstiegen wird (Druckbegrenzungsfunktion); Außenteile verzinkt; Ventiltile gehärtet und geschliffen bzw. gehont; durch sehr geringe Fertigungstoleranzen und genaue Passungen sind Hysterese und die interne Leckage (Aufsteuerkolben nicht abgedichtet) sehr gering.

## Counter-balance valve

Screw-in cartridge valve; for controlling pulling (negative) loads; an integrated check valve enables free flow from connection 2 to 1 and blocks the flow from connection 1 to 2 until opened through a release pressure at connection 3, or until the set pressure is exceeded (pressure-relief function); exterior parts galvanized; valve parts hardened, ground and honed; due to very tight manufacturing tolerances and exact fits, the hysteresis and the internal leakage (release piston not sealed off) are very low.



## Kennlinie / Characteristic curve



## Technische Daten / Technical data

Aufnahmebohrung / Location bore	C-10-3S
Dichtung / Seal	Viton
Temperaturbereich / Temperature Range	-30°C -120°C
Einstellart / Adjustment Manner	Spindel / Spindle
max. Betriebsdruck / max. Pressure	350 bar
Druckstufen/-bereich / Pressure Stages/Range	120 bar, 210 bar, 350 bar
max. Volumenstrom / max. Flow	75 l/min
Leckage / Leakage	ca. 5 Tropfen/min bei 10 bar unter Einstellwert / approx. 5 drops/min. at 10 bar below set value
Zubehör / Accessories	Gehäuse / Housings
Einsteck/Flansch/Einschraub / Insert/Flange/Screw-in type	Einschraub / Screw-in type
Artikelnummer / Order Number	LH1010120/110, LH1010210/110, LH1010350/110
Varianten / Variants	120 bar, 210 bar, 350 bar
Kompatibel zu / Compatible to	Command Control (Eaton) CBPA-10V-S-0-15 Command Control (Eaton) CBPA-10V-S-0-30 Command Control (Eaton) CBPA-10V-S-0-50

Stand 04.2017 Technische Änderungen vorbehalten  
Revision status as of 04.2017 Subject to technical changes

Alle Kennlinien aufgenommen bei 30°C mit HLP32 / all performance charts are recorded at 30°C with HLP32.