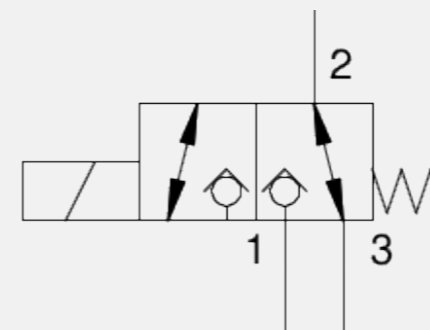
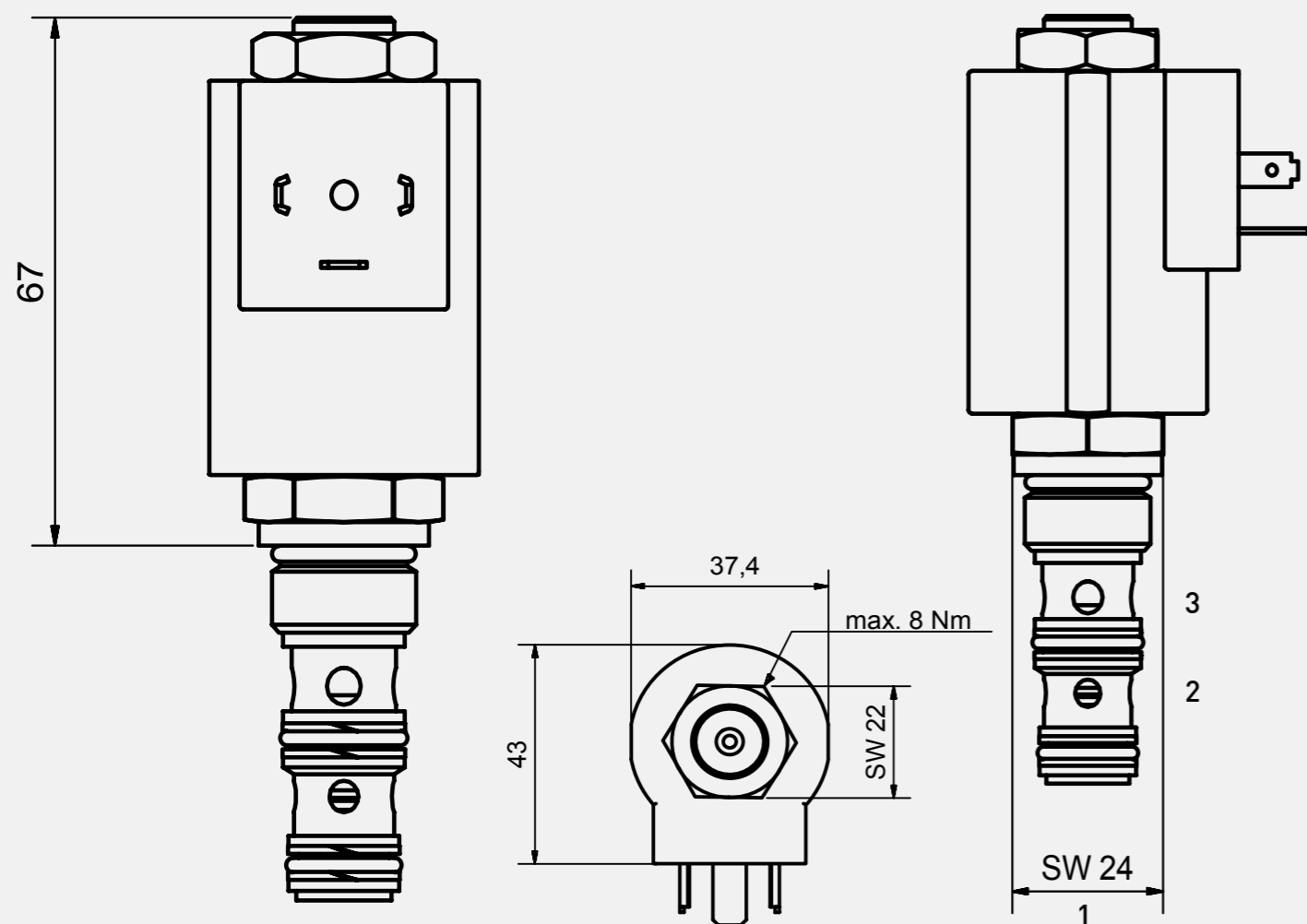


3/2-Wege Sitzventil / 3/2-Way Seat Valve

SV3

Einbauzeichnung / Installation drawing



3/2-Wege Magnet-Sitzventil

Einschraubventil; direkt gesteuert;
unbestromt ist Anschluss 1 ge-
sperrt; Durchfluss von 2 -> 3;
bestromt ist Anschluss 3 gesperrt;
Durchfluss von 1 -> 2;
Außenteile verzinkt; Ventiltteile ge-
härtet und geschliffen bzw. gehont.

3/2-way Solenoid Seat Valve

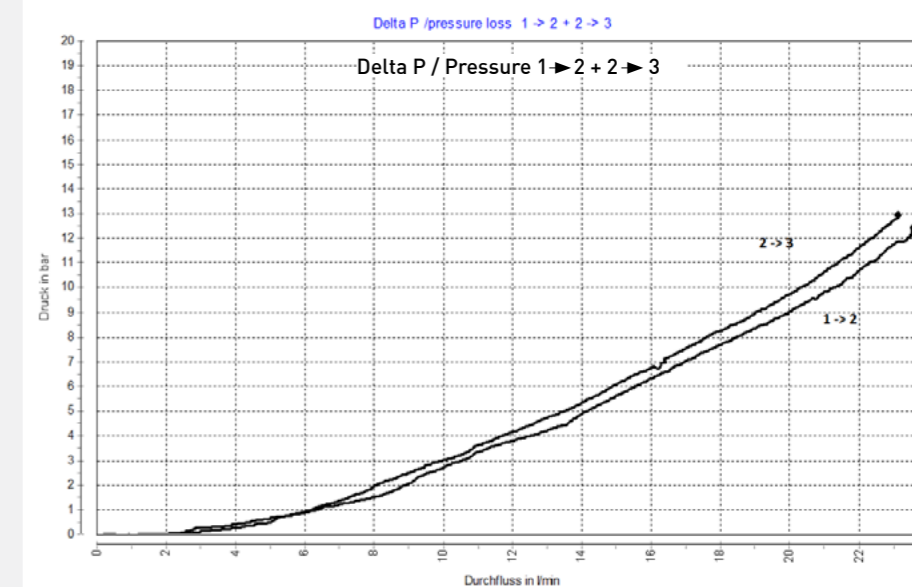
Screw-in cartridge valve: direct
acting; flow at port 1 is blocked in
de-energized position; allows flow
from 2 -> 3;
In the energized position flow is
allowed between port 1 and 2 while
port 3 is blocked;
External parts galvanized; valve
parts hardened, grounded or honed.



Technische Daten / Technical data

Aufnahmebohrung / Location bore	08130 metrisch / metric
Dichtung / Seal	Viton (Alternativen auf Anfrage / alternatives on request)
Temperaturbereich / Temperature Range	-40°C - 65°C
max. Betriebsdruck / max. Pressure	350 bar
max. Volumenstrom / max. Flow	20 l/min
Nennspannung / Voltage	12 V / 24 V DC
Leckage / Leakage	max. 3 Tropfen/min / max. 3 drops/min
Leistungsaufnahme / Power Consumption	max. 26 W
Einschaltdauer / Duty Cycle	100% ED
Anschluss / Connection	DIN43650; AMP Junior; Kostal M27x1
Medien / Fluids	Hydrauliköl DIN 51524 T1 + T2
Viskositätsbereich / Viscosity	5 - 420 cSt
Artikelnummer / Order Number	SV3008010/210; SV3008010/211
Filtrierung / Filtration	min. 25 µm; 5 µm empfohlen / recommended
Kompatibel zu / Compatible to	WSEC08130-04 (Hydac)

Kennlinie / Characteristic curve



Stand 04.2017 Technische Änderungen vorbehalten
Revision status as of 04.2017 Subject to technical changes

Alle Kennlinien aufgenommen bei 30°C mit HLP32 / all performance charts are recorded at 30°C with HLP32.