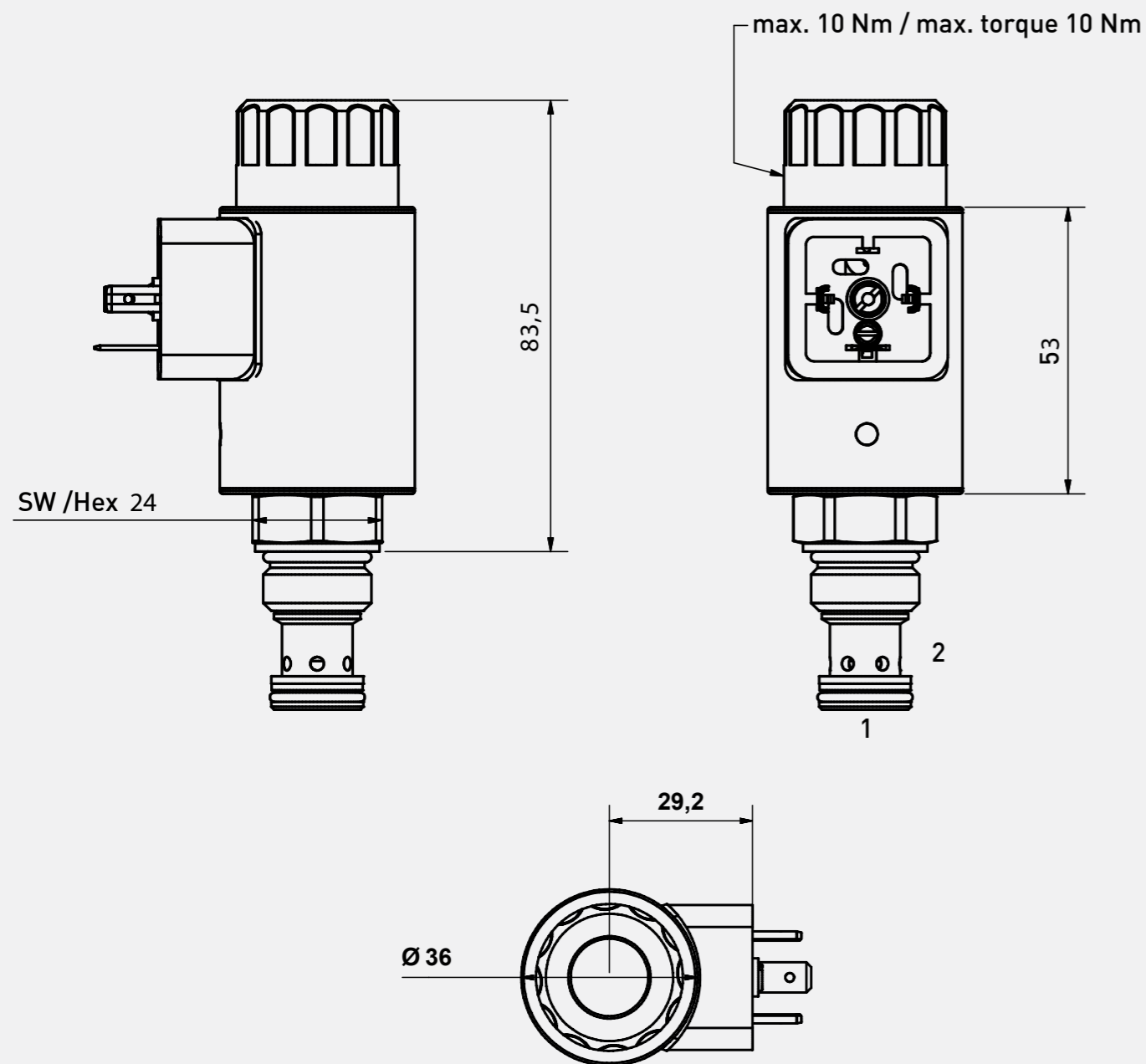


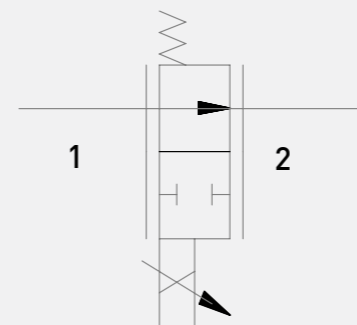
TV1

Einbauzeichnung / Installation drawing



Technische Daten / Technical data	
Aufnahmebohrung / Location bore	08120 / ISO 7789
Dichtungen / Seals	Viton (FPM) Stützringe / back up rings PU (Alternativen auf Anfrage / alternatives on request)
max. Betriebsdruck / max. Pressure	350 bar
max. offener Querschnitt / max. Orifice Diameter	4,6 mm ²
max. Volumenstrom / max. Flow	8 l/min
Nennspannung / Voltage	12V / 24V DC (19W)
Oberfläche / External Surfaces	FEZn Ni 5 - 10/A
Anzugsmoment / Installation Torque	45 - 50 Nm
Kompatibel zu / Compatible to	PWK06020V (Hydac)

Proportionaldrosselventil / Proportional Throttle Valves



Proportionaldrosselventil

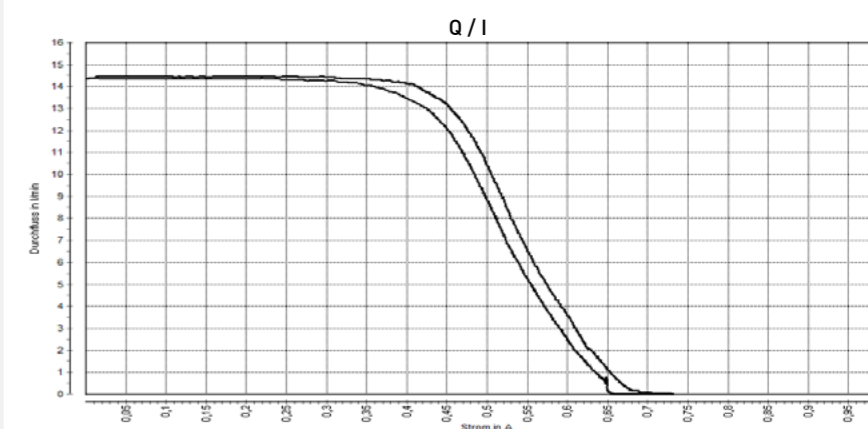
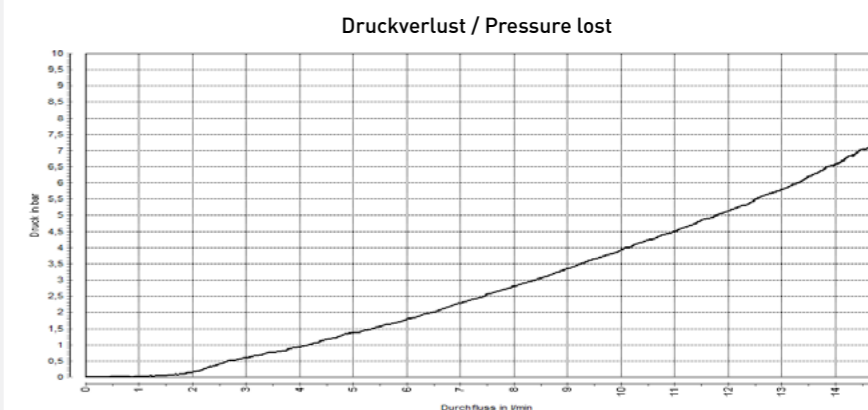
Einschraubventil; direkt gesteuert; unbestromt offen; der Öffnungsquerschnitt wird proportional zum Ansteuerstrom verändert. Außenteile verzinkt; Ventileteile gehärtet und geschliffen bzw. gehont.

Proportional Throttle Valve

Screw-in cartridge valve; direct acting; normally open; orifice is changed proportional to current; External parts galvanized; valve parts hardened, grounded or honed.



Kennlinie / Characteristic curve



Stand 04.2017 Technische Änderungen vorbehalten
Revision status as of 04.2017 Subject to technical changes

Alle Kennlinien aufgenommen bei 30°C mit HLP32 / all performance charts are recorded at 30°C with HLP32.