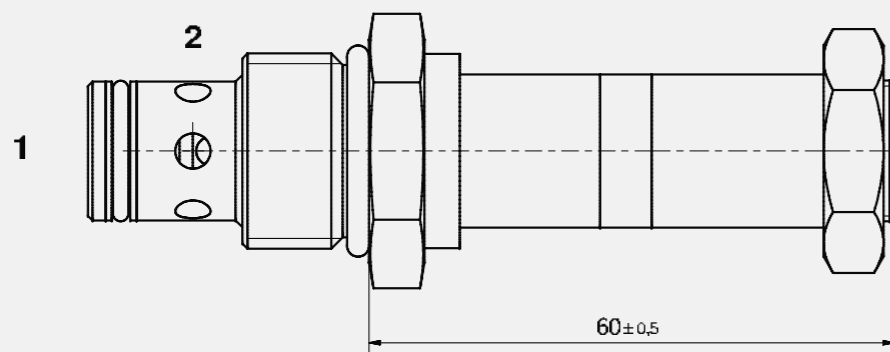
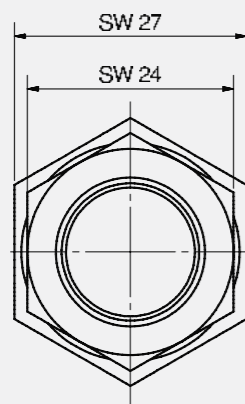


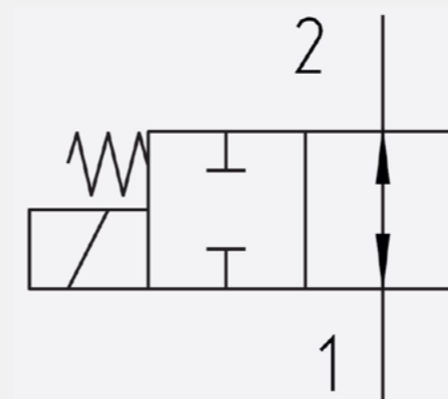
SV5

Einbauzeichnung / Installation drawing



Technische Daten / Technical data

Aufnahmebohrung / Location bore	C-10-2
Dichtung / Seal	Viton (Alternativen auf Anfrage / alternatives on request)
Temperaturbereich / Temperature Range	-40°C - 65°C
max. Betriebsdruck / max. Pressure	350 bar
max. Volumenstrom / max. Flow	25 l/min
Leckage / Leakage	ca. 120ccm/min bei 350 bar / approx. 120ccm/min at 350 bar
NO/NC / NO/NC	NO
Einsteck/Flansch/Einschraub / Insert/Flange/Screw-in type	Einschraub / Screw-in type
Zubehör / Accessories	Gehäuse, Spulen / Housings, coils
Artikelnummer / Order Number	SV5010025/110
Kompatibel zu / Compatible to	Eaton SV14-10N-C-0-00 / Hydraforce SV10-25-0-V



2/2-Wege Magnet-Schieberventil

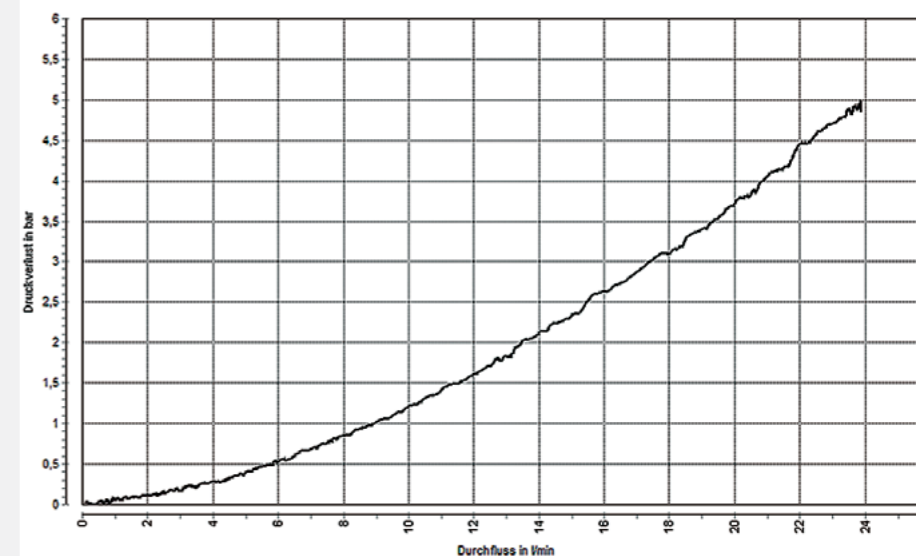
Einschraubventil; direkt gesteuert, stromlos offen, unbestromt Durchfluss zwischen Anschluss 1 und 2 in beide Richtungen möglich; bei Durchfluss 1->2 ist max. dP 250 bar zulässig; Außenteile verzinkt, Ventiltile gehärtet und geschliffen bzw. gehont. min. Schaltspannung: 85% der Nennspannung; Spule min. 23W.

2/2-way Solenoid Sliding Valve

Screw-in cartridge valve; directly controlled; open when de-energized; when de-energized, flow between connection 1 and 2 possible in both directions; max. allowable dP is 250 bar when flow is from 1->2; exterior parts galvanized; valve parts hardened, ground and honed. Min. switching voltage: 85% of nominal voltage; coil, min. 23 W.



Kennlinie / Characteristic curve



Zubehör / Accessories

Spulen / Coils	P	U	für / for
GM 8036D59/114	29 W	120 VAC	SV5
GM 8036D59/113	29 W	240 VAC	SV5
GM 8036A59/116	29 W	12 VAC	SV5
GM 8036A59/115	29 W	24 VAC	SV5
GM 8036A59/120	29 W	28 VAC	SV5

Stand 04.2017 Technische Änderungen vorbehalten
Revision status as of 04.2017 Subject to technical changes

Alle Kennlinien aufgenommen bei 30°C mit HLP32 / all performance charts are recorded at 30°C with HLP32.