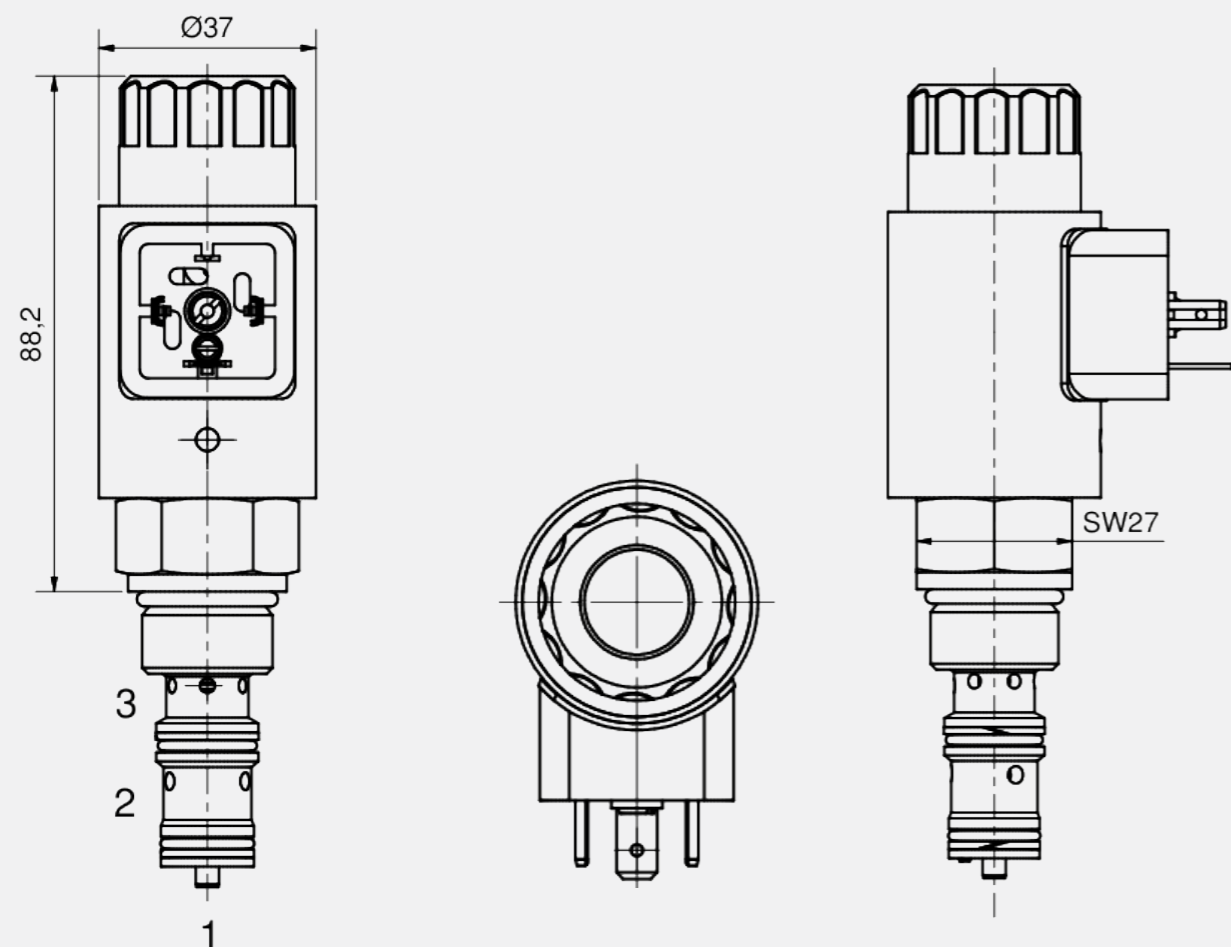


Druckregelventil / Pressure Relieving Valve

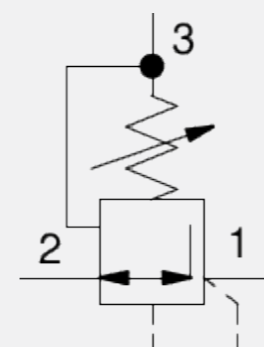
DR4

Einbauzeichnung / Installation drawing



Technische Daten / Technical data

Aufnahmebohrung / Location bore	C10-3
Dichtung / Seal	NBR (Alternativen auf Anfrage / alternatives on request)
Temperaturbereich / Temperature Range	-40°C - 65°C
Nennspannung / Voltage	12V / 24V DC
max. Durchfluss / max. Input Flow	12 lpm
Schutzart / Protection	IP 65 (DIN 43650)
max. Betriebsdruck / max. Pressure	350 bar
Druckbereich / Set Pressure Range	0.3 - 350 bar
max. Tankdruck / max. Tank Pressure	30 bar
Medien / Fluids	Hydrauliköl DIN 51524 T1 + T2
Viskositätsbereich / Viscosity	7.4 mm ² /s - 420mm ² /s
Anzugsmoment / Installation Torque	45 - 50 Nm
Artikelnummer / Order Number	DR4011012XXX
Gewicht / Weight	0.760 kg
Oberflächen / External Surfaces	FeZn Ni 5-10/A
Hysterese / Hyseresis	< 3% at optimal dither signal in the range 20% - 100% of max. value
Wiederholgenauigkeit / Repeatability	< 2% at optimal dither signal in the range 20% - 100% of max. value



Druckregelventil

Proportional 3-Wege-Druckregelventil; direkt gesteuert; es reduziert einen Eingangsdruck in einen niedrigeren Verbraucherdruck.

Der Verbraucherdruck ist proportional zum Magnetstrom einstellbar.

Es fließt Öl von Anschluss P nach A bis der eingestellte Druck erreicht ist, danach schließt das Ventil.

Fällt der Verbraucherdruck, öffnet das Ventil wieder von P nach A;

Wird der eingestellte Druck überschritten, arbeitet das Ventil als Druckbegrenzungsventil (3-Wege-Funktion). Es fließt Öl von Anschluss A nach T, bis der eingestellte Druck erreicht ist;

Ventilteile sind gehärtet und geschliffen bzw. gehont.

Verschiedene Druckbereiche für eine optimale Auflösung und Druckeinstellung.

Pressure Relieving Valve

The direct operated 3-way proportional pressure relieving valve; reduces an inlet's pressure to a lower consumer pressure.

The consumer pressure is proportionally adjustable to the solenoid current. Oil flows from port P to A until the setpoint pressure is reached, then the valve closes. The valve opens from P to A when the consumer pressure drops.

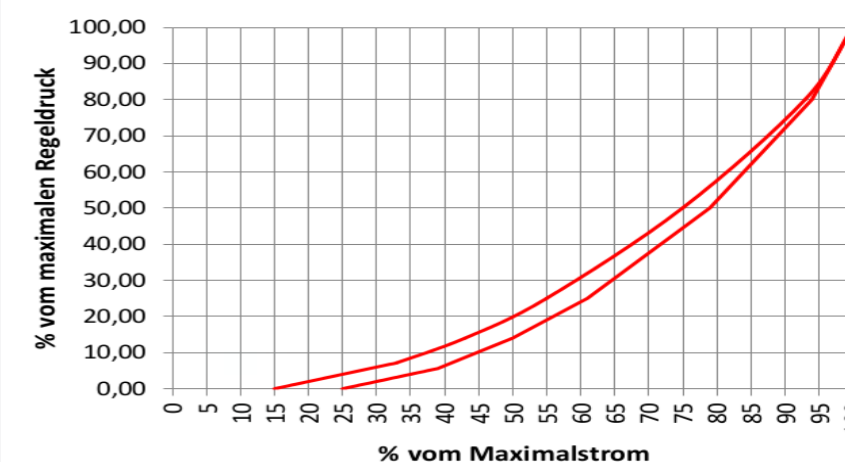
If the setpoint pressure exceeds, the valve works as a pressure relief valve (3-way function). Oil will flow from port A to T until the setpoint pressure is reached;

Valve parts are hardened and grounded or honed; the leakage is extremely low. Different pressure ranges enable an optimal system adjustment.



Das Bild ist in Bearbeitung. / Product Image is in process.

Kennlinie / Characteristic curve

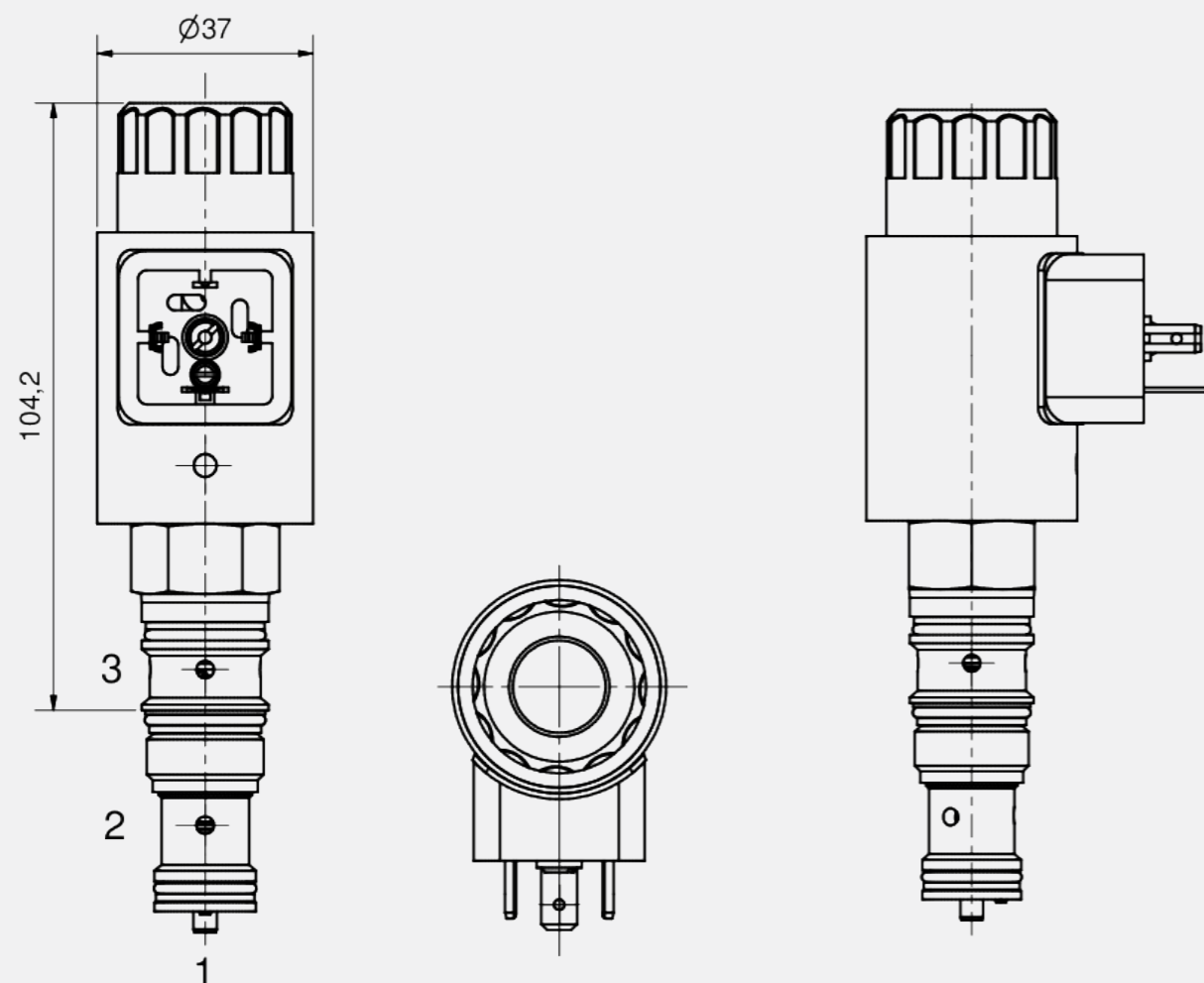


Alle Kennlinien werden bei 30°C mit HLP32 aufgenommen / all performance charts will be recorded at 30°C with HLP32.

Stand 04.2017 Technische Änderungen vorbehalten
Revision status as of 04.2017 Subject to technical changes

DR4

Einbauzeichnung / Installation drawing



Technische Daten / Technical data

Aufnahmebohrung / Location bore	T-11A
Dichtung / Seal	NBR (Alternativen auf Anfrage / alternatives on request)
Temperaturbereich / Temperature Range	-40°C - 65°C
Nennspannung / Voltage	12V / 24V DC
max. Durchfluss / max. Input Flow	12 lpm
Schutzart / Protection	IP 65 (DIN 43650)
max. Betriebsdruck / max. Pressure	350 bar
Druckbereich / Set Pressure Range	0.3 - 350 bar
max. Tankdruck / max. Tank Pressure	30 bar
Medien / Fluids	Hydrauliköl DIN 51524 T1 + T2
Viskositätsbereich / Viscosity	7.4 mm ² /s - 420mm ² /s
Anzugsmoment / Installation Torque	45 - 50 Nm
Artikelnummer / Order Number	DR4011012XXX
Gewicht / Weight	0.760 kg
Oberflächen / External Surfaces	FeZn Ni 5-10/A
Hysterese / Hyseresis	< 3% at optimal dither signal in the range 20% - 100% of max. value
Wiederholgenauigkeit / Repeatability	< 2% at optimal dither signal in the range 20% - 100% of max. value

Druckregelventil / Pressure Relieving Valve

Druckregelventil

Proportional 3-Wege-Druckregelventil; direkt gesteuert; es reduziert einen Eingangsdruck in einen niedrigeren Verbraucherdruck.

Der Verbraucherdruck ist proportional zum Magnetstrom einstellbar.

Es fließt Öl von Anschluss P nach A bis der eingestellte Druck erreicht ist, danach schließt das Ventil.

Fällt der Verbraucherdruck, öffnet das Ventil wieder von P nach A;

Wird der eingestellte Druck überschritten, arbeitet das Ventil als Druckbegrenzungsventil (3-Wege-Funktion). Es fließt Öl von Anschluss A nach T, bis der eingestellte Druck erreicht ist;

Ventilteile sind gehärtet und geschliffen bzw. gehont.

Verschiedene Druckbereiche für eine optimale Auflösung und Druckeinstellung.

Pressure Relieving Valve

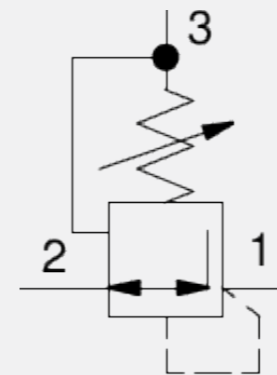
The direct operated 3-way proportional pressure control valve; reduces an inlet's pressure to a lower consumer pressure.

The consumer pressure is proportionally adjustable to the solenoid current. Oil flows from port P to A until the setpoint pressure is reached, then the valve closes. The valve opens from P to A when the consumer pressure drops.

If the setpoint pressure exceeds, the valve works as a pressure relief valve (3-way function). Oil will flow from port A to T until the setpoint pressure is reached;

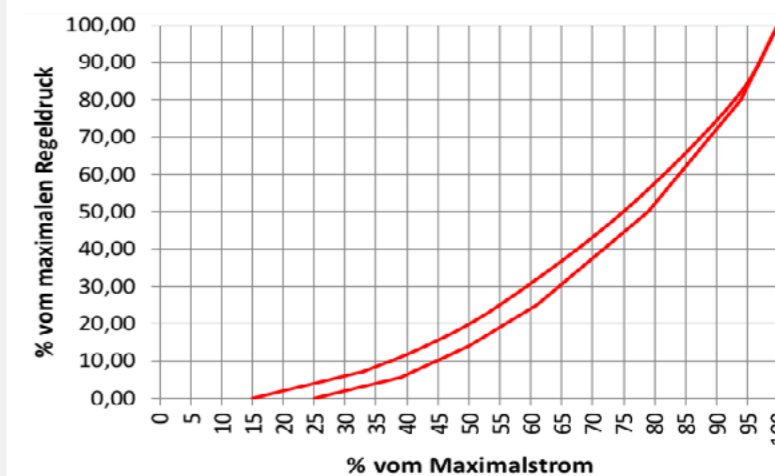
Valve parts are hardened and ground or honed; the leakage is extremely low.

Different pressure ranges enable an optimal system adjustment.



Das Bild ist in Bearbeitung. / Product Image is in process.

Kennlinie / Characteristic curve



Stand 04.2017 Technische Änderungen vorbehalten
Revision status as of 04.2017 Subject to technical changes

Alle Kennlinien werden bei 30°C mit HLP32 aufgenommen / all performance charts will be recorded at 30°C with HLP32.