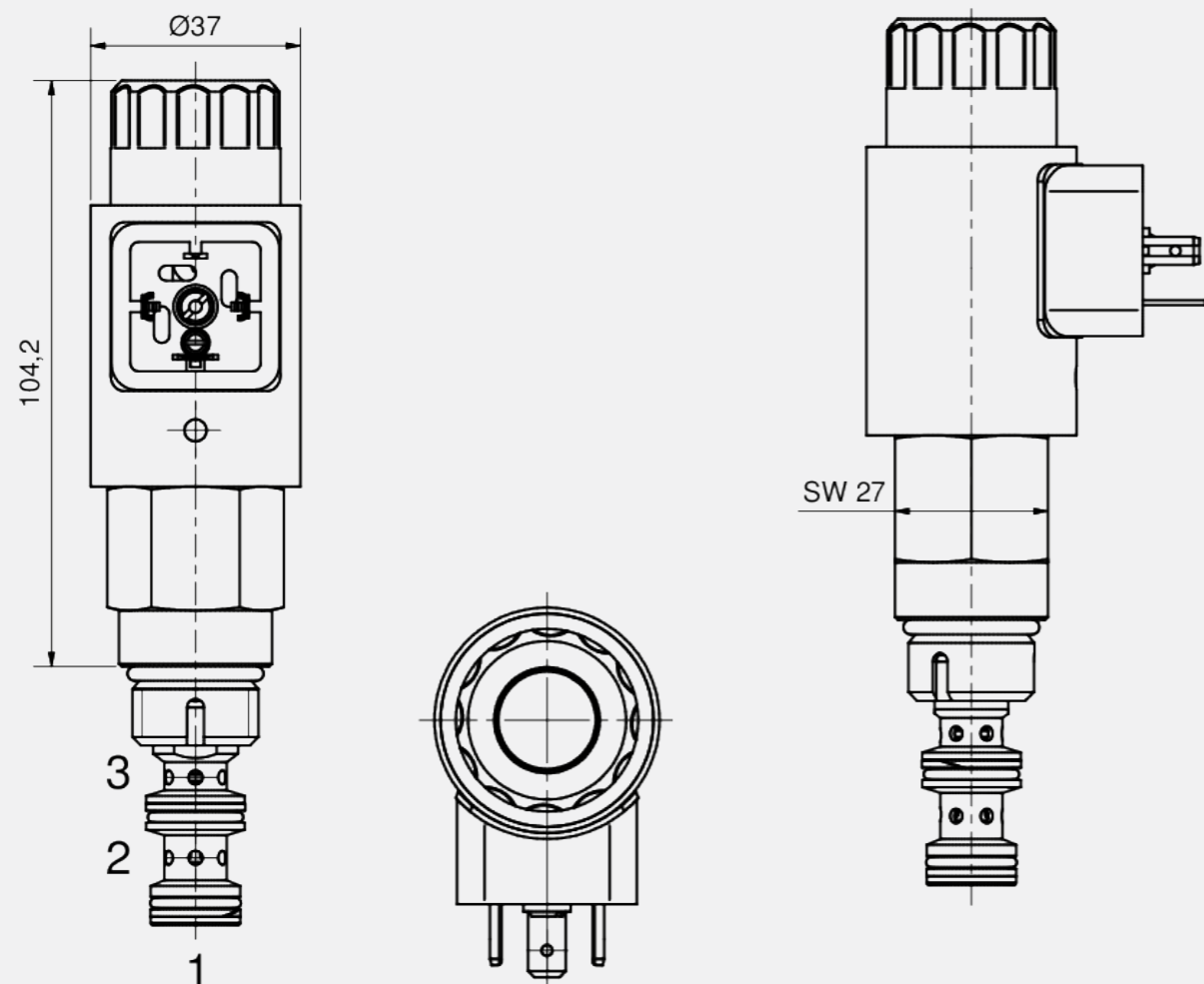


DR3

Einbauzeichnung / Installation drawing



Technische Daten / Technical data

Aufnahmebohrung / Location bore	C10-3
Dichtung / Seal	NBR (Alternativen auf Anfrage / alternatives on request)
Temperaturbereich / Temperature Range	-40°C - 65°C
Druckbereich / Set Pressure Range	7 - 350 bar
max. Durchfluss / max Input Flow	40 lpm
Nennspannung / Voltage	12V / 24V DC
max. Eingangsdruck / max. Inlet Pressure	350 bar
Viskositätsbereich / Viscosity	7.4 mm ² /s - 420mm ² /s
Schutzart / Protection	IP 65
Oberflächen / External Surfaces	FeZn Ni 5-10/A
Medien / Fluids	Hydrauliköl DIN 51524 T1 + T2
Artikelnummer / Order Number	DR3010050XXX
Anzugsmoment / Installation Torque	45 - 50 Nm
Gewicht / Weight	0.760 kg
Wiederholgenauigkeit / Repeatability	< 2 % at optimal dither signal in the range 20% - 100% of max. value
Hysterese / Hyseresis	< 3 % at optimal dither signal in the range 20% - 100% of max. value

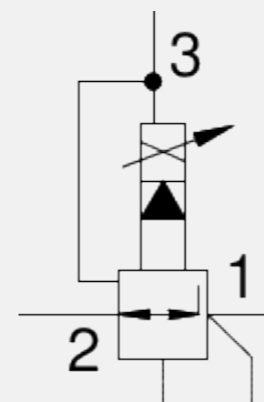
Druckregelventil / Pressure Relieving Valve

Druckregelventil

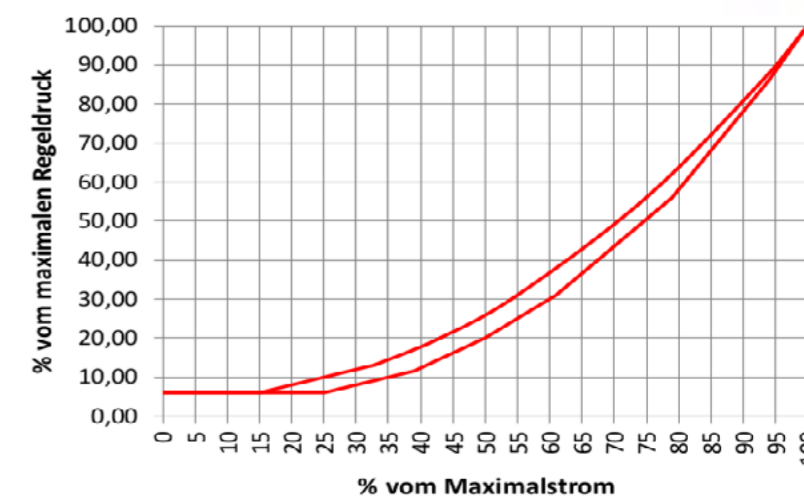
Proportional 3-Wege-Druckregelventil; vorgesteuert; es reduziert einen Eingangsdruck in einen niedrigeren Verbraucherdruck. Der Verbraucherdruck ist proportional zum Magnetstrom einstellbar. Es fließt Öl von Anschluss P nach A bis der eingestellte Druck erreicht ist, danach schließt das Ventil. Fällt der Verbraucherdruck, öffnet das Ventil wieder von P nach A; Wird der eingestellte Druck überschritten, arbeitet das Ventil als Druckbegrenzungsventil (3-Wege-Funktion). Es fließt Öl von Anschluss A nach T, bis der eingestellte Druck erreicht ist; Ventiltteile sind gehärtet und geschliffen bzw. gehont. Verschiedene Druckbereiche für eine optimale Auflösung und Druckeinstellung.

Pressure Relieving Valve

The pilot operated 3-way proportional pressure relieving valve; reduces an inlet's pressure to a lower consumer pressure. The consumer pressure is proportionally adjustable to the solenoid current. Oil flows from 2 to 1 until the setpoint pressure is reached, then the valve closes. The valve opens from 2 to 1 when the consumer pressure drops. If the setpoint pressure exceeds, the valve works as a pressure relief valve (3-way function). Oil will flow from port 1 to 3 until the setpoint pressure is reached; Valve parts are hardened and grounded or honed; the leakage is extremely low. Different pressure ranges enable an optimal system adjustment.

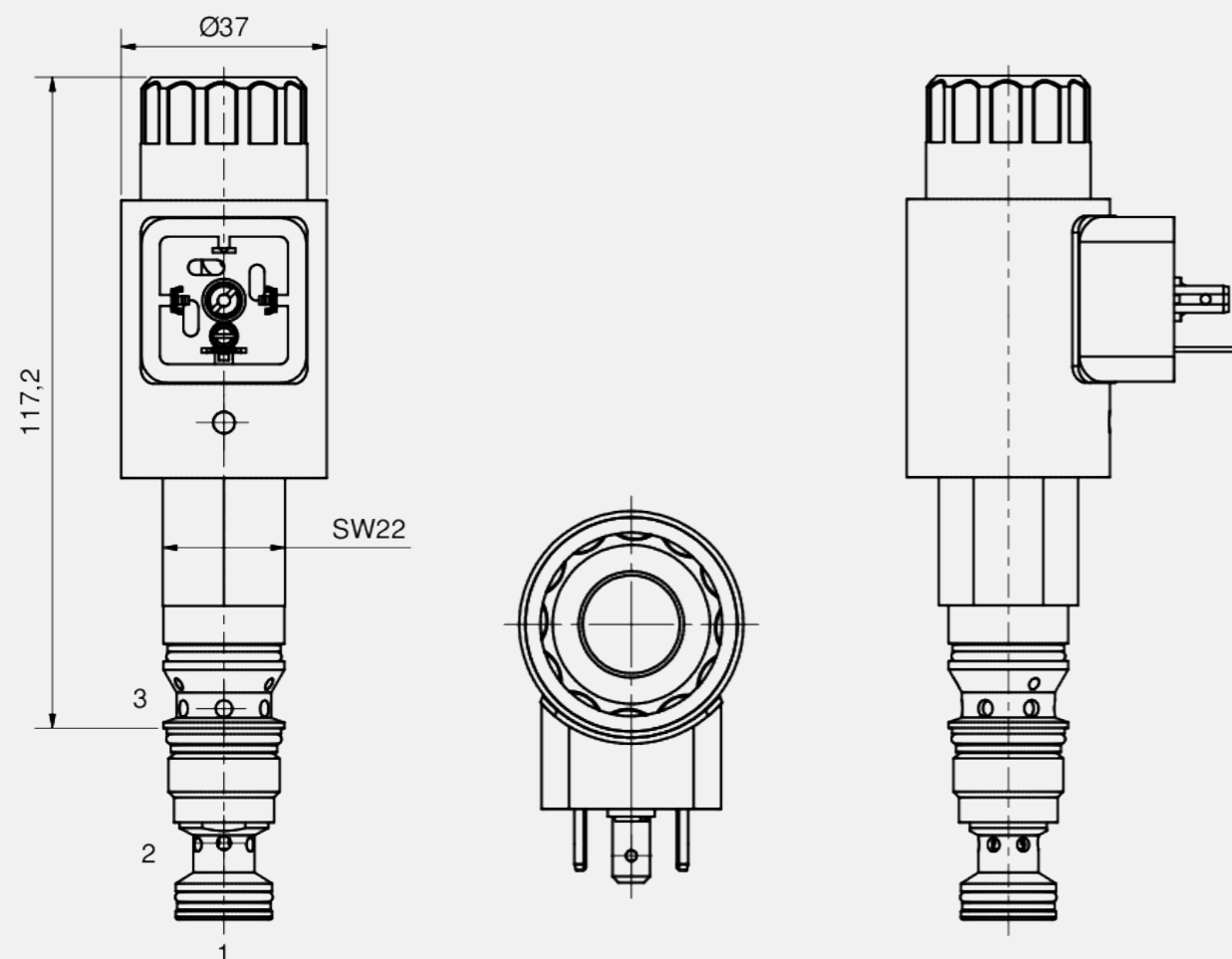


Kennlinie / Characteristic curve



DR3

Einbauzeichnung / Installation drawing



Technische Daten / Technical data

Aufnahmebohrung / location bore	T-11A
Dichtung / Seal	NBR (Alternativen auf Anfrage / alternatives on request)
Temperaturbereich / Temperature Range	-40°C - 65°C
Nennspannung / Voltage	12V / 24V DC
max. Durchfluss / max. Input Flow	40 lpm
Schutzart / Protection	IP 65 (DIN 43650)
Druckbereich / Set Pressure Range	7 - 350 bar
Medien / Fluids	DR3011050XXX
Viskositätsbereich / Viscosity	7.4 mm ² /s - 420mm ² /s
Anzugsmoment / Installation Torque	45 - 50 Nm
Artikelnummer / Order Number	DR3011050XXX
Oberflächen / External Surfaces	FeZn Ni 5-10/A
Wiederholgenauigkeit / Repeatability	< 2% at optimal dither signal in the range 20% - 100% of max. value
Hysterese / Hyseresis	< 3% at optimal dither signal in the range 20% - 100% of max. value

Druckregelventil / Pressure Relieving Valve

Druckregelventil

Proportional 3-Wege-Druckregelventil; vorgesteuert; es reduziert einen Eingangsdruck in einen niedrigeren Verbraucherdruck.

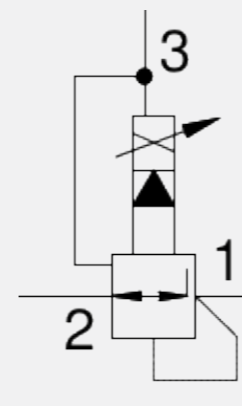
Der Verbraucherdruck ist proportional zum Magnetstrom einstellbar. Es fließt Öl von Anschluss P nach A bis der eingestellte Druck erreicht ist, danach schließt das Ventil. Fällt der Verbraucherdruck, öffnet das Ventil wieder von P nach A; Wird der eingestellte Druck überschritten, arbeitet das Ventil als Druckbegrenzungsventil (3-Wege-Funktion). Es fließt Öl von Anschluss A nach T, bis der eingestellte Druck erreicht ist; Ventileile sind gehärtet und geschliffen bzw. gehont. Verschiedene Druckbereiche für eine optimale Auflösung und Druckeinstellung.

Pressure Relieving Valve

The pilot operated 3-way proportional pressure control valve; reduces an inlet's pressure to a lower consumer pressure.

The consumer pressure is proportionally adjustable to the solenoid current. Oil flows from port 2 to 1 until the setpoint pressure is reached, then the valve closes. The valve opens from 2 to 1 when the consumer pressure drops.

If the setpoint pressure exceeds, the valve works as a pressure relief valve (3-way function). Oil will flow from port 1 to 3 until the setpoint pressure is reached; Valve parts are hardened and grounded or honed; the leakage is extremely low. Different pressure ranges enable an optimal system adjustment.



Kennlinie / Characteristic curve

