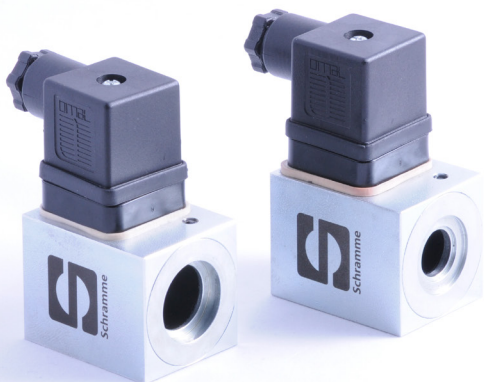


## Was wir bieten, was uns ausmacht

- + Unser Motto: Schramme, das sind WIR
- + Unsere Mitarbeiter machen Schramme aus.
- + Wir sind Chancegeber.
- + Deshalb investieren wir in regelmäßige, persönliche Weiterbildungen.
- + Direkter Austausch und Kommunikation auf allen Ebenen sind Erfolgsgarant.
- + Dabei helfen uns flache Hierarchien, Mitarbeitergesprächen und am liebsten - unsere Firmenfeste.
- + Selbstredend bieten wir eine betriebliche Altersvorsorge, Erfolgsbeteiligung und viele andere kleine Boni, wie z.B. für den Vitaminkick zwischendurch frisches Obst - gratis.

Schramme transforms your ideas into success!



## Magnetbau Schramme GmbH & Co. KG

ist ein mittelständisches Unternehmen mit mehr als 150 Mitarbeitern im Deggenhaustal nur ein paar Kilometer vom Bodensee.

Wir entwickeln und fertigen kundenspezifische Elektromagnet-Systeme für die Anwendungen in Automobil, Industrie und Medizintechnik im internationalen Umfeld.



## Ihr Profil

- + Umfassendes technisches Verständnis, sowie gutes räumliches Vorstellungsvermögen
- + Sicherer Umgang mit technischen Zeichnungen bzw. technischen Unterlagen
- + Sicherer Umgang mit üblichen Hand-Messwerkzeugen
- + Gute Kenntnisse in der 3D-Koordinatenmesstechnik
- + Mehrjährige Erfahrung im Bereich Wareneingangsprüfung, Qualitätssicherung oder Messlabor
- + Selbständige und strukturierte Arbeitsweise
- + Sicherer Umgang mit Microsoft Applikationen
- + Weiterbildung im Qualitätsbereich wünschenswert (Q-Prüfer, Q-Assistent, o.ä.)
- + Kenntnisse in SAP und CAQ-Systemen von Vorteil

## Mitarbeiter Wareneingangsprüfung (m/w/d)

Wir vergrößern unser Team!  
Sie wollen dabei aktiv mitwirken?  
Dann sind Sie bei uns richtig!

Mitarbeiter Wareneingangsprüfung  
(m/w/d) in Vollzeit ab sofort

### Ihre Aufgaben

- + Durchführen von Sicht-, Maß- und Funktionsprüfungen nach Prüfplänen (von z.B. Kunststoffspritzgussteilen, Dreh-/Fräzteilen und Oberflächenbeschichtungen)
- + Erstellung von Erstmusterprüfberichten und Prüfprotokollen
- + Programmierung und Bedienung von Konturograph und Messmikroskop und 3D-Koordinatenmessmaschine
- + Analyse, Auswertung und Dokumentation der Messergebnisse und Kommunikation mit den bereichsübergreifenden Abteilungen
- + Reklamationsbearbeitung in Zusammenarbeit mit den Fachbereichen

### Bewerbung bitte an:

Magnetbau Schramme GmbH & Co.KG  
Zur Ziegelhütte 1-5, 88693 Deggenhaustal

Ihr Ansprechpartner:  
Herr Stefan Breuer  
Tel: +49 (0) 7555 9286-78  
Email: breuer@magnetbau-schramme.de